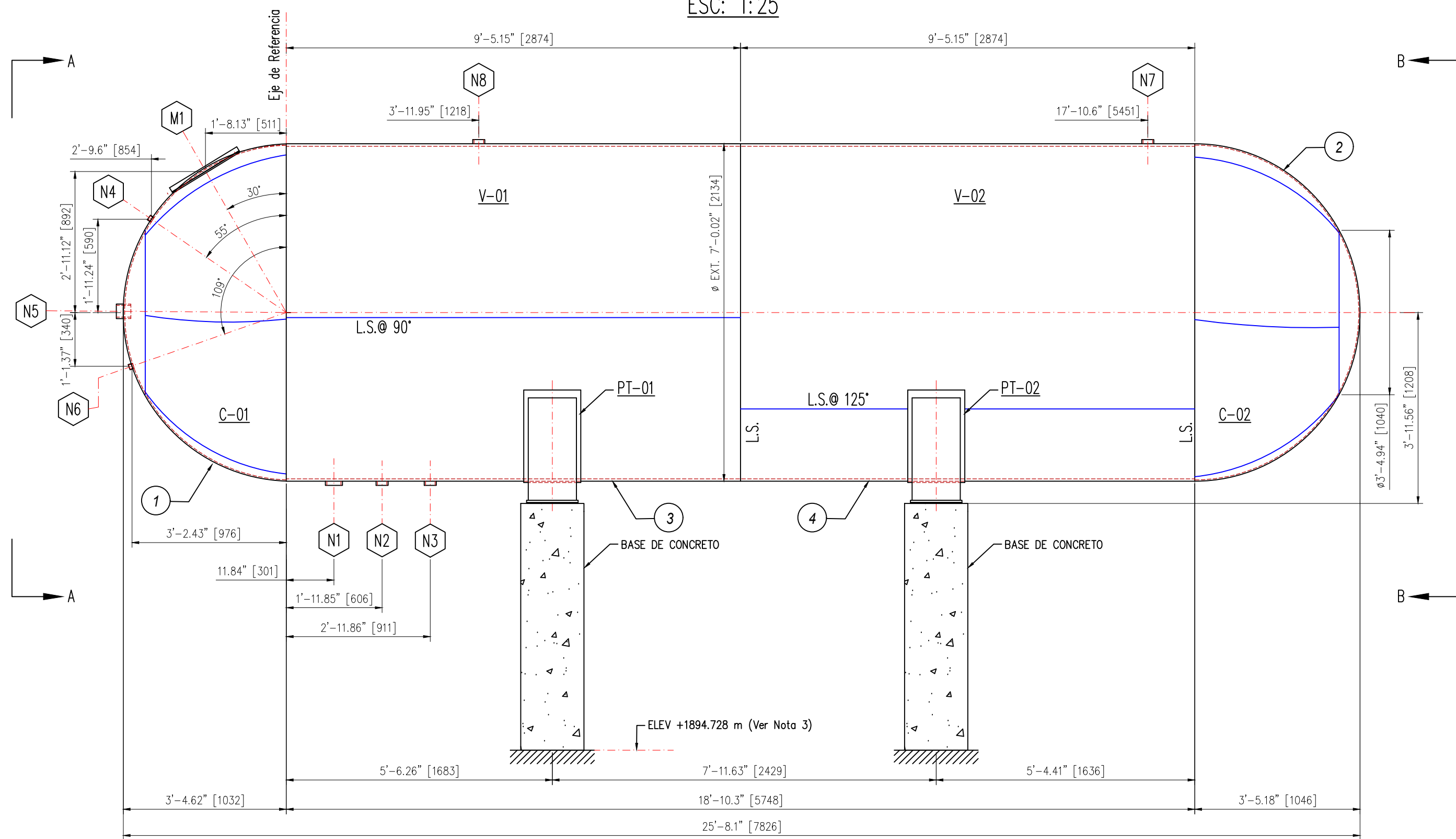


TANQUE DE ALMACENAMIENTO DE GLP V-09

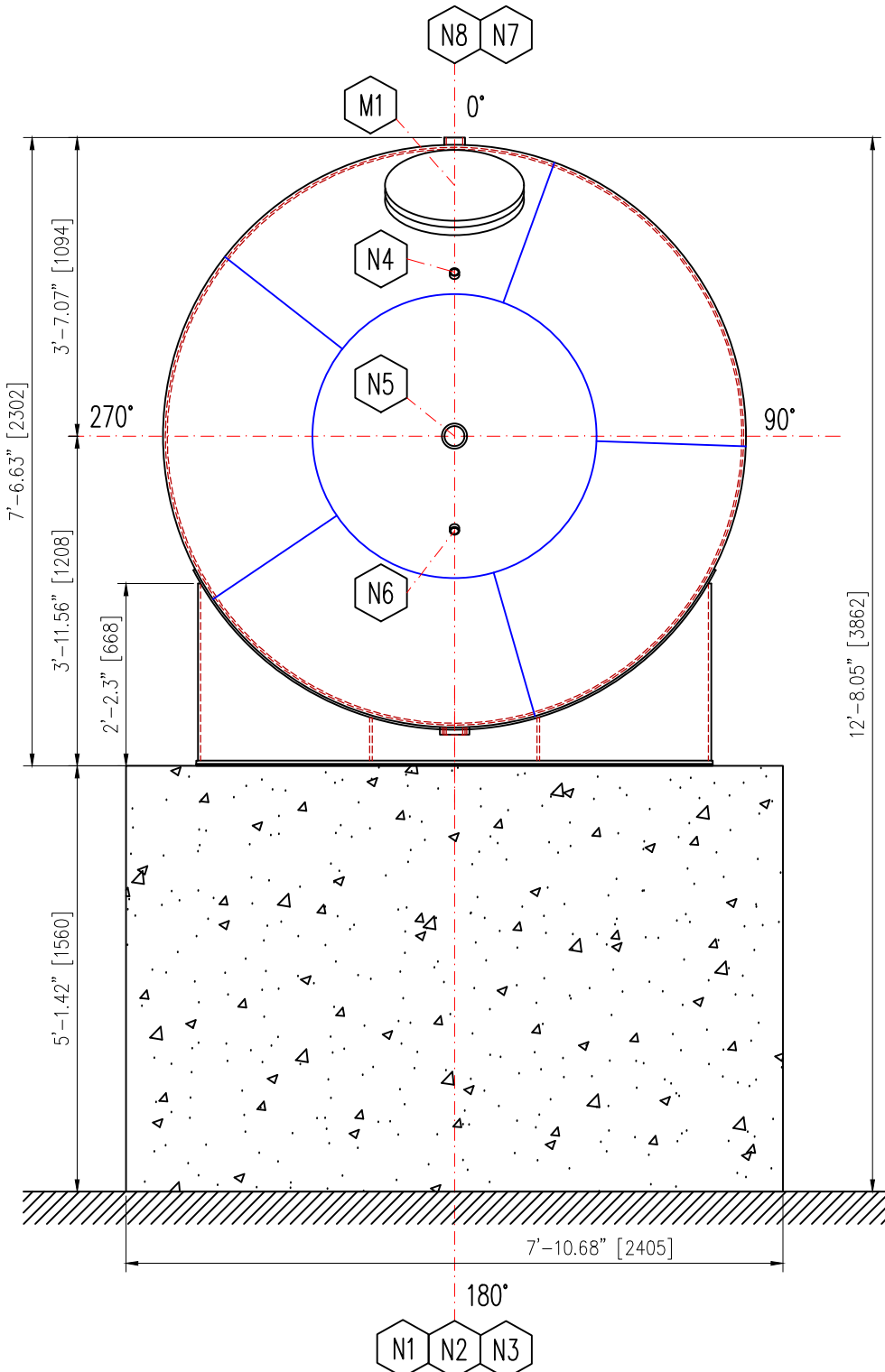
VISTA EN ELEVACION

ESC: 1:25



VISTA A-A

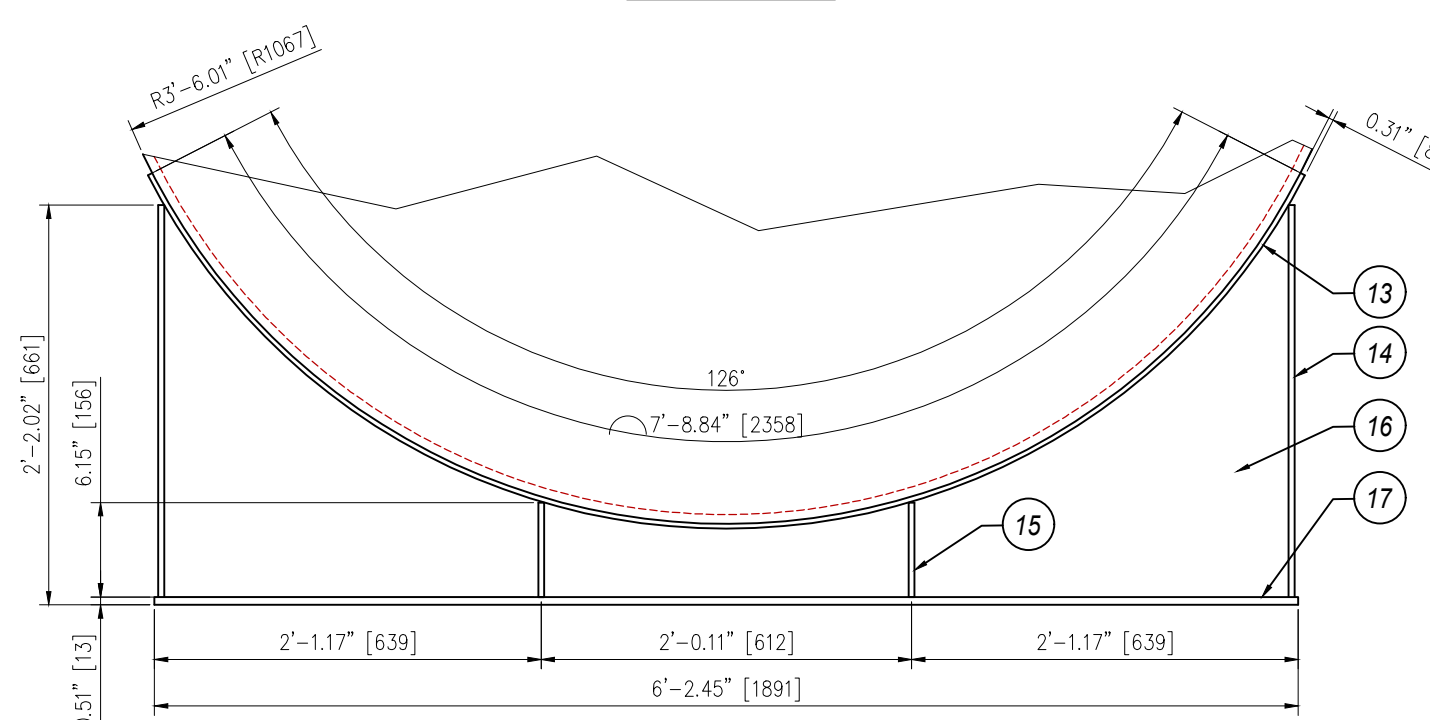
ESC: 1:25



DETALLE PT-01, PT-02

VISTA FRONTAL

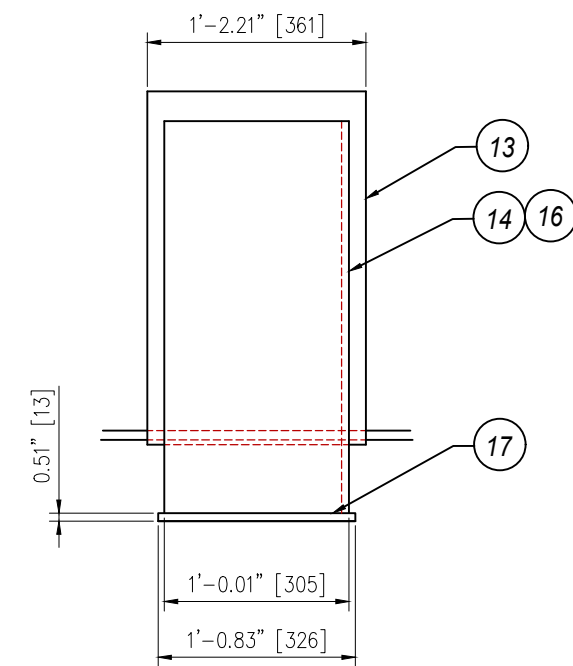
ESC: 1:12.5



DETALLE PT-01, PT-02

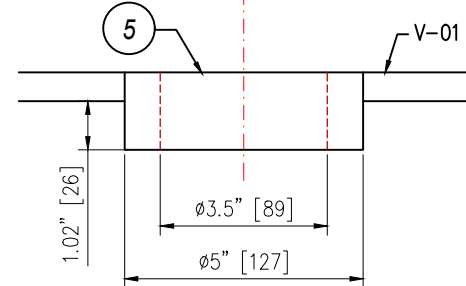
VISTA LATERAL

ESC: 1:12.5



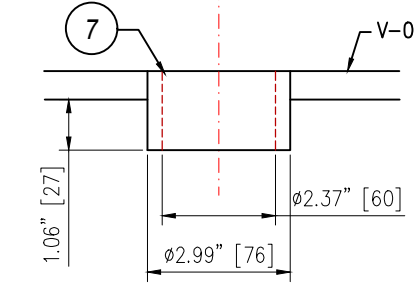
CONEXION "N1"

ESC: S/E



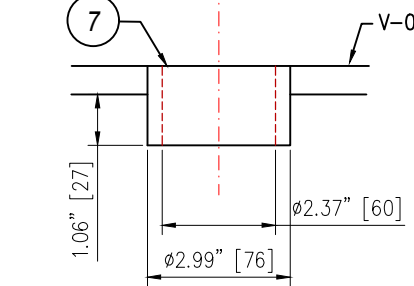
CONEXION "N2"

ESC: S/E



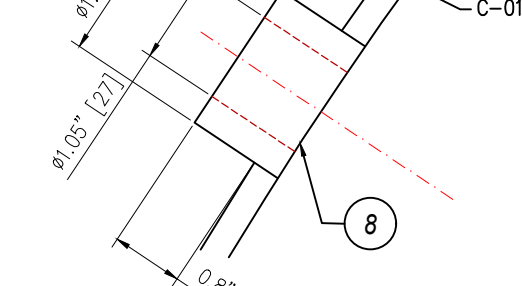
CONEXION "N3"

ESC: S/E



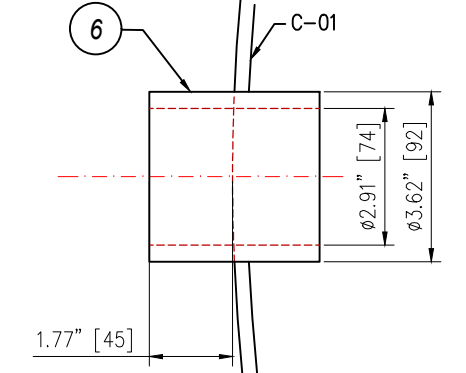
CONEXION "N4"

ESC: S/E



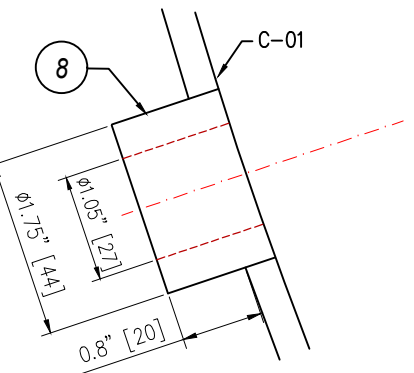
CONEXION "N5"

ESC: S/E



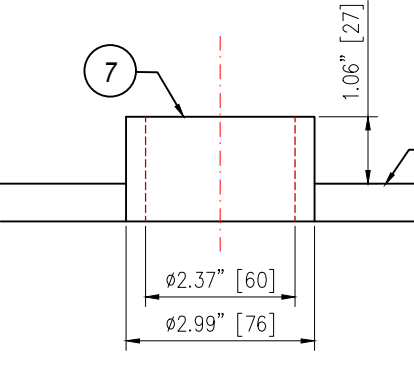
CONEXION "N6"

ESC: S/E



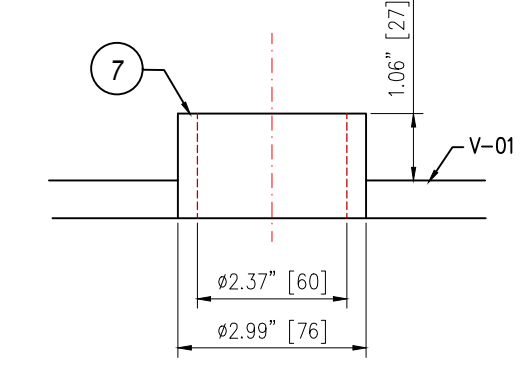
CONEXION "N7"

ESC: S/E



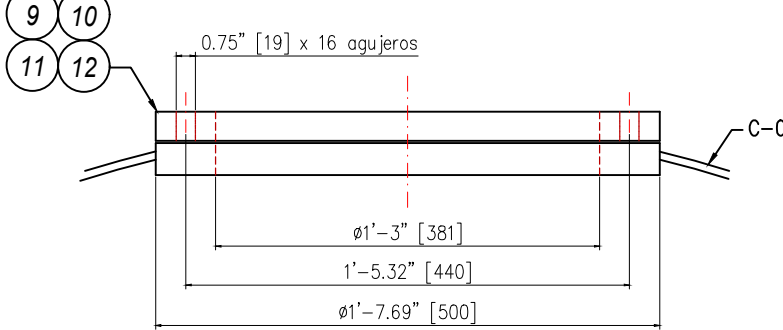
CONEXION "N8"

ESC: S/E



CONEXION "M1"

ESC: S/E



LISTA DE MATERIALES

POS.	DESCRIPCION	DIMENSION	ESPEJOR/SERIE	MATERIAL	CANT.
1	Cabezal Semisférico	Ver Dib.	0.328" (8.33mm)	SA-455-A	1
2	Cabezal Semisférico	Ver Dib.	0.328" (8.33mm)	SA-455-A	1
3	Cuerpo V-01 (Plancha)	Ver Dib.	0.572" (14.55mm)	SA-455-B	1
4	Cuerpo V-02 (Plancha)	Ver Dib.	0.572" (14.55mm)	SA-455-B	1
5	Cupla NPT #3000	NPS 3	#6000	SA-105	1
6	Cupla NPT #3000	NPS 2 1/2	#3000	SA-105	1
7	Cupla NPT #3000	NPS 2	#3000	SA-105	4
8	Cupla NPT #3000	NPS 3/4	#6000	SA-105	2
9	Brida Studding	ø Ext. 500	Ver dibujo	SA-105	1
10	Brida Ciega	ø Ext. 500	Ver dibujo	SA-105	1
11	Empaquetadura	-	-	Desconocido	1
12	Esparragos c/ tuercas	ø 3/4" x L=108	-	Desconocido	16
13	Plancha (Refuerzo)	2358x361	0.276" (7 mm)	SA-283 Gr C	2
14	Plancha	648x305	0.472" (12 mm)	SA-283 Gr C	4
15	Plancha	156x305	0.472" (12 mm)	SA-283 Gr C	4
16	Plancha	636x1859	0.472" (12 mm)	SA-283 Gr C	2
17	Plancha	326x1891	0.472" (12 mm)	SA-283 Gr C	2

NOTAS:

- Todas las medidas en Pulgadas [milímetros], salvo otras indicaciones.
- Abreviatura y Simbología Asumida Para este Proyecto:
L.S. = Línea de Soldadura
L.R. = Línea de Referencia.
- El valor de la Elevación corresponde al valor promedio del terreno Natural alrededor del Tanque V-09.

DOCUMENTOS COMPLEMENTARIOS:

- TJ-E213-ME-01-08-01; Tanque de Almacenamiento de GLP V-09 Plano General.
- TJ-E213-ME-01-08-03; Tanque de Almacenamiento de GLP V-09 Detalle de Escalera y Plataforma.



Calle Santa V2500
+591 (04)4818

www.inspectra.com.bo
info@inspectra.com.bo

YFPB TRANSPORTE S.A.

GERENTE DE PROY.: Roger Parra A.

REVISOR 1: Marcelo Cordova

REVISOR 2: Idelfonso Togo

REVISOR 3: Marcelo Canavire

CONTRATISTA

GERENTE DE PROY.: Gunther Aldana

REVISOR 1: Santiago Bruno

REVISOR 2: Evelin Velasco

REVISOR 3: Oliver Añez

26-Feb-19 G Cordero E. Velasco S. Bruno O. Añez 0 "Como Esta" (As-Is) INSPECTRA SRL

FECHA DIBUJO CALIBRO REVISOR APROBO REV.N° DESCRIPCION EMPRESA

Ubicación: SP Tarifa (TJ)

Etapas: "Como Esta" (As-Is) Código: TJ-E213-ME-01-08-02 de 03

Proyecto: Estudio de Integridad de Recipientes a Presion

Estación Tarifa

Título del Plano: Tanque de Almacenamiento de GLP V-09

Plano de Detalles

Formato: A1 : 594 mm x 841 mm

Formato DIN A1 - YFPB TRANSPORTE S.A. Rev. 3